

Od ekspertyzy do działania: O czym warto pamiętać?

Pracujemy zespołowo

W zespole siła! Praca w zespole pozwala na tworzenie bardziej adekwatnych rozwiązań dzięki łączeniu różnych perspektyw i doświadczeń. I choć grupowo wypracowywane pomysły bywają mniej oryginalne niż indywidualne, to są efektem wymiany myśli i wspólnego ustalania tego, co ważne. A to jest konieczne, bo dobra szkoła, to zgrany zespół! To nie oznacza jednorodności w fazie planowania, ale w realizacji - pełne, zgodne zaangażowanie! Wspólne ustalanie celów jest ważne, by wszyscy się z nimi identyfikowali i mieli motywację do ich osiągnięcia. Praca zespołowa wymaga skutecznego przywództwa, jednak kierowanie pracami zespołów, to powinno być zadanie rotacyjnie powierzane jak największej grupie osób. Warto przemyśleć, jak do prac zespołów włączyć uczniów i rodziców.



Wyznaczamy priorytet



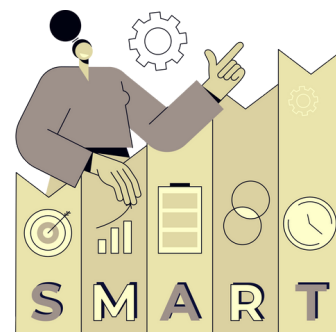
Skuteczne działanie wymaga selekcji spraw, którymi chcemy się zająć. Musimy wybierać, działać krok po kroku - nie da się być skutecznym, robiąc zbyt wiele rzeczy na raz. Szkoła to złożony organizm, wiele struktur i procesów będzie przyciągać naszą uwagę. Potrzebna jest selekcja i ustalenie priorytetów. Wybór jednego obszaru do pracy nie oznacza, że inne są nieważne. Ale skuteczne działanie wymaga skupienia się na jednej sprawie. Pozostałe zostawiamy na później lub tworzymy inny zespół, który się tym zajmie.

Wyznaczamy cel mądrze(j)

Kluczowe jest dobre **zdefiniowanie celu** podejmowanych działań oraz **ewaluacja jego osiągnięcia**.

Cel powinien być **S.M.A.R.T.E.R.** czyli:

- (S)pecyficzny, konkretny, jasno zdefiniowany;
- (M)ierzalny (po czym poznamy, że udało się go osiągnąć?);
- (A)dekwatny, istotny, dopasowany do potrzeb i możliwości;
- (R)ealny do osiągnięcia, choć niebanalny;
- (T)erminowy: jego osiągnięcie jest określone w czasie;
- (E)waluowany: poddany ewaluacji (co się udało, a co nie; dlaczego?);
- (R)ewidowany: weryfikowany, w razie potrzeby korygowany/ modyfikowany.



Warto podkreślić znaczenie punktu M i E. Już w fazie planowania działań musimy wiedzieć, jakie informacje należy gromadzić, by monitorować zaplanowane działania i móc na koniec sprawdzić, czy udało się/w jakim stopniu udało się osiągnąć cel.

Podporządkowujemy działania celowi



Planowane działania muszą być ściśle związane z tym, co chcemy osiągnąć. Musimy mieć mocne argumenty, że planowane działania mają szansę bezpośrednio przyczynić się do osiągnięcia celu, a tym samym rozwiązaniu problemu. To wymaga zapoznania się z doświadczeniami innych (literatura) i krytycznej refleksji nad własnymi doświadczeniami. Lepiej wybrać mniej, ale lepiej rokujących działań, niż wiele o niepewnej skuteczności.

Identyfikujemy potrzebne zasoby

Określmy niezbędne do osiągnięcia celu zasoby: wiedzy, ludzi, środków materialnych i finansowych. Identyfikujemy szkolne zasoby i czego musimy poszukać na zewnątrz. Zastanówmy się, jak to, co już robimy i mamy, możemy przekształcić w zasób do osiągnięcia nowego celu.

Zidentyfikowanie i zgromadzenie zasobów pozwala na ocenę, czy cel jest realistyczny do osiągnięcia, umożliwia adekwatne zaplanowanie działań i wykorzystanie zasobów w sposób optymalny, czyli osiągnięcie celu w najlepszy możliwy sposób.



Etapy pracy z wynikami ekspertyz

1

"Czego się dowiedzieliśmy?",
czyli zrozumienie wyników



Odniesienie tego do
własnych wartości i celów

2

3

Selekcja obszaru do
pracy



Pogłębienie rozumienia
danego zagadnienia

4

5

Planowanie działań



Planowanie ewaluacji: monitorowanie
działań i ocena osiągnięcia celu

6

7

Harmonogram i przydział
zadań

