

# POGŁĘBIENIE ROZUMIENIA ZAGADNIENIA

Od ekspertyzy do działania.  
Jak szukać zasobów i inspiracji do wdrożenia  
skutecznej interwencji?

---

OSTROŁĘKA, 28.04.2023

Marek Smulczyk

Ostrołęckie obserwatorium oświatowe



# Etapy pracy z wynikami ekspertyz



1

”Czego się dowiedzieliśmy?”,  
czyli zrozumienie wyników

Odniesienie tego do  
własnych wartości i celów

2

3

Selekcja obszaru do  
pracy

Pogłębienie rozumienia  
danego zagadnienia

4

5

Planowanie działań

Planowanie ewaluacji: monitorowanie  
działań i ocena osiągnięcia celu

6

7

Harmonogram i przydział  
zadań

# Jak identyfikować potrzebne zasoby?



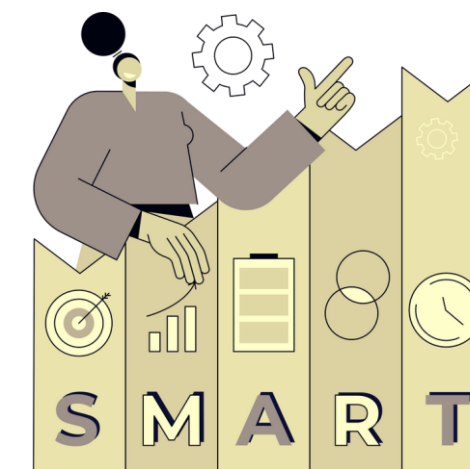
**Identyfikowanie potrzebnych zasobów to określenie jakie:**

- narzędzia,
- materiały dydaktyczne,
- wiedza,
- działanie innych osób

**są potrzebne do przygotowania skutecznego rozwiązania danego zagadnienia.**

# 4

## Pogłębienie rozumienia danego zagadnienia




- *Co potrzebuję wiedzieć, by wyznaczyć cel?*
  - *Czy wiem, na co jako szkoła mamy realny wpływ?*
  - *Czy wiem, jak różne cechy są ze sobą powiązane i czym w związku z tym warto się zająć w pierwszej kolejności?*
  - *Jakiej zmiany możemy oczekiwać?*
  - *Po czym poznamy, że się udało?*
- *Co potrzebuję wiedzieć, by odpowiednio zaplanować działania?*
  - *Jakie działania mają szansę przyczynić się do realizacji celu?*
  - *Co robili inni i jakie osiągnęli efekty?*
- *Jak pogłębiać rozumienie? Czy rodzaj źródła/autorytetu ma znaczenie?*

# Jak pogłębić rozumienie danego zagadnienia?

- Stwórz wyjaśnienie danego problemu w oparciu o wiedzę i własne doświadczenie. Skonsultuj je z innymi profesjonalistami.
- Rozmawiaj z ekspertami, którzy mają doświadczenie w edukacji i prowadzeniu badań. Konsultuj z nimi swoje pomysły/plany.
- Uczestnicz w szkoleniach, warsztatach, konferencjach, aby dowiedzieć się o najnowszych wynikach badań i trendach w edukacji.
- Zapoznaj się z badaniami na temat skuteczności różnych strategii i metod nauczania, uczenia się i wychowania.
- Korzystaj z teorii naukowych. Analizuj szczegóły. Rozbij zagadnienia na mniejsze elementy – pozwala to lepiej zrozumieć zagadnienie.
- Szukaj przykładów dobrych praktyk w nauczaniu i uczeniu się, które podlegały weryfikacji i ewaluacji.

# Strategie poszukiwań

Google Scholar



Dowolny język  Tylko język polski

**Stać na ramionach olbrzymów**



Artykuły

Okolo 6 430 wyników (0,06 s)

Bez ograniczenia  
czasowego

Od 2023

Od 2022

Od 2019

Zakres

niestandardowy...

Wg trafności

Wg daty

Dowolny język

Tylko język polski

Dowolny typ

Artykuły

przeładowe

uwzględnij  
patenty

## Kształtowanie zachowań prospołecznych u dzieci w wieku przedszkolnym

G Rudkowska - 1988 - rep.up.krakow.pl

... różnych form pozytywne go społecznego zachowania się, rp. altruizm, ... 46) ujmuje zachowania prospołeczne jako" zachowania orga ... Wispe (zachowanie prospołeczne to za chowanie ...

☆ Zapisz Cytuj Cytowane przez 1 Powiązane artykuły

## Rodzina miejscem kształtowania zachowań prospołecznych dziecka

M Deja, K Furman - Problemy Opiekunczo ..., 2017 - problemyopiekunczo-wychowaw.pl

... wpływ na zachowanie jednostki, jej ... kształtowania zachowań prospołecznych u dzieci w środowisku rodzinnym oraz prezentuje wyniki badań nad związkiem zachowań prospołecznych ...

☆ Zapisz Cytuj Cytowane przez 2 Powiązane artykuły Wszystkie wersje 2

## Kształtowanie zachowań konsumenckich poprzez zrównoważoną komunikację marketingową

A Pabian - Handel Wewnętrzny, 2015 - ceeol.com

... Głównym celem rozważań jest prezentacja ważniejszych obszarów oraz możliwości kształtowania proekologicznych i prospołecznych zachowań konsumenckich za pośrednictwem ...

☆ Zapisz Cytuj Cytowane przez 9 Powiązane artykuły Wszystkie wersje 12

## Wpływ rodziny na kształtowanie postaw prospołecznych dzieci



Artykuły

Okolo 3 040 wyników (0,06 s)

Bez ograniczenia  
czasowego

Od 2023

Od 2022

Od 2019

Zakres  
niestandardowy...

Wg trafności

Wg daty

Dowolny język

Tylko język polski

Dowolny typ

Artykuły  
przeładowe

Potrzeby wychowawcze, socjalne i edukacyjne w rozwijaniu świadomości w zakresie **kształtowania postaw prospołecznych uczniów**

I Żeber-Dzikowska - Annales Universitatis ..., 2014 - mediterraneumjournal.up.krakow.pl

... Teoria wymiany społecznej podważa rozumienie **zachowania prospołecznego**, jako wyrazu

... **kształtowania postaw prospołecznych uczniów** empatia i altruizm – pomoc bezinteresowna. ...

☆ Zapisz Cytuj Cytowane przez 1 Powiązane artykuły Wszystkie wersje 24

[PDF] **Kształtowanie** kompetencji społecznych **uczniów** szkół zawodowych: pomiędzy wizją a praktyką szkolną

A Pogorzelska - Problemy Profesjologii, 2011 - bazhum.muzhp.pl

... Niewątpliwie zakład pracy może być traktowany jako miejsce, w którym **kształtowanie prospołecznych postaw uczniów** jest procesem naturalnym i koniecznym. Po mimo prawie ...

☆ Zapisz Cytuj Cytowane przez 1 Powiązane artykuły

[PDF] **mediacja rówieśnicza jako metoda kształtowania postaw prospołecznych i przeciwdziałania agresji wśród dzieci i młodzieży**

AA WoJcieSZcZAK - 2017 - ruj.uj.edu.pl

... Mając na uwadze ewolucję **zachowań** agresywnych, należy zastanowić się nad ... im oraz sposobami **kształtowania** w świadomości **uczniów**, od najmłodszych lat, **prospołecznych** postaw ...

☆ Zapisz Cytuj Cytowane przez 3 Powiązane artykuły Wszystkie wersje 2





# Warto próbować w języku angielskim



Google Scholar

Okolo 238 000 wyników (0,20 s)

**[PDF] Positive effects of promoting prosocial behavior in early adolescence: Evidence from a school-based intervention**  
GV Caprara, BPL Kanacri, M Gerbino... - ... of Behavioral ..., 2014 - journals.sagepub.com  
... the effects of a pilot school-based intervention called CEPIDEA, designed to promote prosocial behavior in early adolescence. The study took place in a middle school located in a small ...  
☆ Zapisz Cytuj Cytowane przez 245 Powiązane artykuły Wszystkie wersje 9

**Prosocial behavior.**  
N Eisenberg - 2006 - psycnet.apa.org  
... of prosocial actions, motives, and reasoning, schools, teachers, and parents can also play a role in enhancing prosocial ... effective means of promoting prosocial behavior. (PsycINFO ...  
☆ Zapisz Cytuj Cytowane przez 371 Powiązane artykuły

**[HTML] Social network cohesion in school classes promotes prosocial behavior**  
W Van den Bos, EA Crone, R Meuwese, B Güroğlu - PLoS One, 2018 - journals.plos.org  
... are related to prosocial behavior and social capital (... behaviors towards peers. Our results indicate that individuals with high centrality show both higher levels of prosocial behavior and ...  
☆ Zapisz Cytuj Cytowane przez 64 Powiązane artykuły Wszystkie wersje 21

# Teorie i mechanizmy - źródła anglojęzyczne



Education  
Endowment  
Foundation

About us



Education evidence



Guidance reports



Projects and evaluation



Education evidence > Guidance reports > Improving Social and Emotional Learning in Primary Schools

## Improving Social and Emotional Learning in Primary Schools

Six recommendations for improving social and emotional learning in primary schools

<https://educationendowmentfoundation.org.uk/education-evidence/guidance-reports/primary-sel>

# Teaching and Learning Toolkit

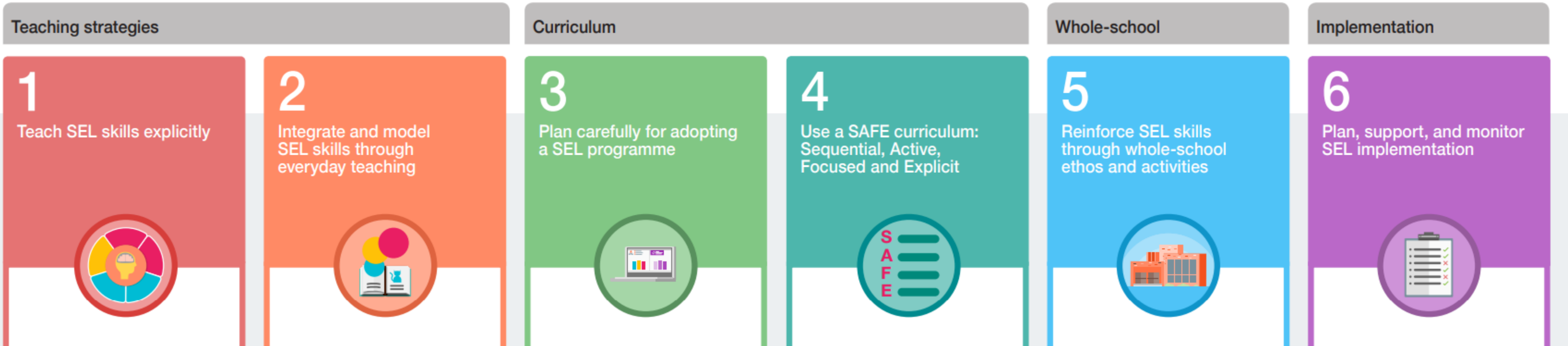
- zestaw narzędzi do nauczania i uczenia się
- wskazówki dla nauczycieli i szkół dotyczące efektywnego nauczania, ze szczególnym uwzględnieniem uczniów będących w niekorzystnej sytuacji
- 30 obszarów, każdy scharakteryzowany pod względem:
  - ➔ siły wpływu na osiągnięcia szkolne
  - ➔ stopnia ugruntowania w badaniach naukowych
  - ➔ kosztu wdrożenia na poziomie systemowym

# Spółeczno-emocjonalne uczenie się



# Social and emotional learning

Moderate impact for moderate cost, based on extensive evidence



# Zajrzyjmy do ekspertyz!

» OSTROŁĘCKIE OBSERWATORIUM  
OŚWIATOWE 2021/22

## Kompetencje społeczne ostrołęckich ósmoklasistów i ich znaczenie dla relacji rówieśniczych

Aleksandra Jasińska-Maciążek, Maja Gajda,  
Paweł Grygiel, Roman Dolata



Ostrołęka

## Wprowadzenie

Szkola jest dla nastolatków podstawowym miejscem wchodzenia w relacje z rówieśnikami i zawierania przyjaźni (Humenny, Grygiel, 2017). Wysokie kompetencje społeczne odpowiadają za ich jakość (Flannery, Smith, 2016; Pakaslahti i in., 2016). W opracowaniu tym przyglądamy się kompetencjom społecznym ostrołęckich uczniów oraz omawiamy rolę szkoły w ich kształtowaniu.

## Czym są kompetencje społeczne?

Kompetencje społeczne (*social skills*) pomagają dzieciom osiągać zamierzone cele w interakcjach z innymi bez wchodzenia z nimi w konflikt. Uczeń o wysokich kompetencjach społecznych jest w stanie komunikować się z innymi z poszanowaniem ich granic oraz w sposób adekwatny do sytuacji. Zdolności empatyczne czy kooperacyjne pozwalają mu na przyjęcie perspektywy innych osób, współdziałanie oraz budowanie wspierających relacji. Oczywiście same kompetencje społeczne nie wystarczą. Potrzebna jest motywacja do wchodzenia w interakcje i podejmowania zachowań prospołecznych (Szumski, Smogorzewska, 2015).

Kompetencje społeczne przejawiają się w sposobie funkcjonowania w interakcjach z innymi, np.:

- **zachowaniach prospołecznych**, takich jak: dzielenie się z innymi i dbanie o potrzeby innych osób, pomaganie i działanie na rzecz dobra wspólnego,
- **asertywności**, np.: dbaniu o własne granice i wyrażaniu własnego zdania przy jednoczesnym formułowaniu uczuć i myśli w sposób społecznie akceptowalny,
- **zdolnościach kooperacyjnych**, np.: proszeniu o pomoc, współdziałaniu z innymi, umiejętności pracy w grupie, rozwiązywaniu konfliktów, akceptowaniu ustalonych norm i zasad,
- **zdolnościach empatycznych**: rozumieniu perspektywy innych osób, trafnego rozpoznawania uczuć i zdolności współodczuwania emocji.

## Rola szkoły w kształtowaniu kompetencji społecznych

## Jak rozwijać kompetencje społeczne uczniów w szkolnej codzienności?

Przedstawiona poniżej lista dobrych praktyk została opracowana na podstawie prac omawiających strategię, których skuteczność potwierdziły badania naukowe oraz które są elementem różnych programów edukacji społeczno-emocjonalnej (Bergin, 2014; van Poortvliet i in. 2019; Srinivasan, 2020; Yoder, 2014).

### 1 Zbuduj ciepłą i wspierającą relację z uczniami

Nauczyciele tworzą dobre relacje z uczniami, gdy dostrzegają ich potrzeby i reagują na nie, odnoszą się do uczniów z życzliwością, szacunkiem i ciekawością oraz wspierają ich autonomię. Takie relacje są pozytywnie powiązane z prospołecznością uczniów. Stanowią też podstawę do rozwijania kompetencji społeczno-emocjonalnych w atmosferze bezpieczeństwa, otwartości i szacunku oraz zwiększają skuteczność uczenia przez modelowanie.

### 2 Zadbaj o poczucie bezpieczeństwa i dobrostan psychofizyczny uczniów

Uczniowie, którzy czują się bezpiecznie, mają zaspokojone podstawowe potrzeby i są w równowadze emocjonalnej, chętniej wchodzą w pozytywne interakcje z innymi i otwierają się na perspektywę drugiej osoby. Odczuwanie przyjemnych emocji pomaga w angażowaniu się w działania na rzecz innych.

### 3 Modeluj zachowania i postawy, których oczekujesz od uczniów

Uczymy się nie tylko z własnych doświadczeń, czy dostarczonych nam wskazówek, ale także obserwując innych. Uczniowie niemal codziennie obserwują, jak nauczyciele reagują na wyzwania w interakcjach społecznych, np. jak zwracają się do innych dorosłych i uczniów (czy aktywnie słuchają, asertywnie i z szacunkiem informują o swoich potrzebach i

Jak rozwijać kompetencje społeczne uczniów w szkolnej codzienności? ądanych

### 6 Stwarzaj okazje do praktykowania prospołeczności

Angażowanie uczniów w specjalnie organizowane wydarzenia (np. akcje charytatywne, projekty na rzecz wspólnoty lokalnej, zorganizowaną pomoc w nauce młodszym uczniom lub rówieśnikom) pozwala im działać na rzecz innych i doświadczać znaczenia niesionej pomocy. Zbudowanie w szkole wspólnoty osób wspierających się, gotowych do zachowań prospołecznych wymaga jednak czegoś więcej: podzielenia się z uczniami odpowiedzialnością za innych. Czasem może to oznaczać konieczność powstrzymania się od ingerencji (pozwolenie, by uczeń pomógł po swoim), czasem zachętę do pomocy. Niezbędnym warunkiem jest zaś pozwolenie uczniom na podejmowanie odpowiedzialnych decyzji w sprawach ważnych dla klasy i szkoły.

### 7 Zaczynj od małych rzeczy, stopniowo budując spójną praktykę. Sprawdź, co się sprawdza

Zmiana praktyki nauczania na taką, która jeszcze lepiej wspiera rozwój kompetencji społecznych uczniów, może jawić się jako zbyt trudne wyzwanie. Dlatego zmiany warto wprowadzać stopniowo, wybierając raz za razem jeden pomysł do wdrożenia, dekonstruując i sprawdzając, czy się sprawdza.

# Zajrzyjmy do ekspertyz!

» OSTROŁĘCKIE OBSERWATORIUM  
OŚWIATOWE 2022/23

Pomoc rówieśnicza  
w kontekście szkolnym

Monika Jakubowska-Mirek



Ostrołęka 11.11.2023

## Podsumowanie

- Większość ostrołęckich uczniów zadeklarowała, że pomogło w nauce swojemu rówieśnikowi. Pomoc miała charakter nieformalny i prawdopodobnie była związana z relacją koleżeńską.
- Najczęściej wybieraną przez uczniów formą pomagania/korzystania z pomocy jest ściąganie/odpisywanie.
- Wielu uczniów doświadczyło pomocy lub sami pomogli przez „podniesienie na duchu”, wsparcie psychiczne.
- Uczniowie rzadko doświadczają wspólnej nauki w parach lub małych grupach.
- Uczniowska ocena zaangażowania szkolnych rówieśników w pomaganie jest w pięciu szkołach umiarkowanie pozytywna, a w dwóch szkołach – negatywna.
- Większość uczniów chciałaby, by w ich szkole był obecny uczeń-korepetytor.

## Rekomendacje wynikające z powyższej analizy

### 1 Program tutoringu rówieśniczego

Warto zastanowić się nad pilotażowym programem tutoringu rówieśniczego w wybranych klasach (na zasadzie dobrowolności), w których tutorami byłiby przeszkoleni uczniowie. Więcej informacji na temat tego jak wprowadzić tutoring znajdują Państwo w materiałach, do których odsyłamy poniżej.

### 2 Wzajemna nauka uczniów

Należy stwarzać uczniom okazję do wzajemnej nauki (wykorzystanie pracy w parach, *Cooperative learning*), pokazując im potencjał tkwiący we wspólnym analizowaniu problemów, szukaniu rozwiązań. Dzięki temu mogą się czegoś nauczyć, a także doświadczyć nauczania/uczenia się.

### 3 Nauka pomagania

Warto uczyć uczniów, jak mądrze pomagać. Należy pamiętać, że duże znaczenie dla skuteczności pomocy rówieśniczej ma odpowiedni klimat w klasie

## Gdzie szukać informacji na temat pomocy rówieśniczej?

### TUTORING RÓWIEŚNICZY



- Zalecenia dotyczące organizacji skutecznego tutoringu rówieśniczego, opracowane przez firmę Marzano Research ([www.marzanoresearch.com/peer-tutoring/](http://www.marzanoresearch.com/peer-tutoring/)):
- Kosno, M. (2013). Kompetentny tutor. Znaczenie funkcji zarządzających dla przebiegu tutoringu rówieśniczego. *Psychologia Rozwojowa* 4, 95-110. <https://www.ejournals.eu/pliki/art/2219/>
- Stawińska, M. (2015). Tutoring rówieśniczy w edukacji, czyli jak uczniowie uczą się od siebie wzajemnie i co z tego wynika. *Forum Oświatowe*, 27(54), 41-56. [www.forumoswiatowe.pl/index.php/czasopismo/article/view/311](http://www.forumoswiatowe.pl/index.php/czasopismo/article/view/311)
- Materiały pomocne przy planowaniu i realizacji tutoringu rówieśniczego [https://studentsupportaccelerator.com/sites/default/files/Toolkit\\_for\\_Tutoring\\_Programs\\_0.pdf](https://studentsupportaccelerator.com/sites/default/files/Toolkit_for_Tutoring_Programs_0.pdf)

### MEDIACJE RÓWIEŚNICZE



- Mediacje rówieśnicze w szkole: <https://mediacjewszkole.pl/mediacje-szkolne>
- *Standardy mediacji rówieśniczych*: <https://archiwum-bjp.men.gov.pl/wp-content/uploads/sites/2/2020/04/standardy-mediacji-rowiesniczych-mediacji-w-konfliktach-rowiesniczych-szkolnych.pdf>
- Duda, A., Mróz, A., Mądry-Kupiec, M., Zawisza-Wilk, E., Skrzypek, W., Koperna, P. (2022). Predyspozycje mediacyjne kandydatów na mediatorów rówieśniczych w wieku 11-13 lat. *Studia Paedagogica Ignatiana* 1:107-132. <https://www.ceeol.com/search/article-detail?id=1029529>
- Zestaw narzędzi pomocnych przy rozwiązywaniu konfliktów i mediacjach rówieśniczych: <https://www.irex.org/sites/default/files/node/resource/conflict-resolution-and-peer-mediation-toolkit.pdf>





# Co jest bazą (przyczyną) zachowań prospołecznych i czy można je formować, oddziaływać na nie?

- cechy osobowości
- przekonania i postawy
- normy kulturowe i społeczne



- doświadczenia wychowawcze (modelowanie)
- kontekst społeczny i sytuacyjny

<https://programyrekomendowane.pl/>



**programy**  
rekomendowane

System rekomendacji

Profilaktyka

Standardy

**Programy**

Wyślij kwestionariusz

Lista programów rekomendowanych

# Podsumowanie: Jak identyfikować potrzebne zasoby i pogłębić rozumienia danego zagadnienia?

- 1 Wybór/analiza teorii psychologicznych i pedagogicznych
- 2 Wyniki badań naukowych (analiza danych zastanych + badania własne)
- 3 Zrozumienie potrzeb społeczności szkolnej (uczniowie, nauczyciele, pracownicy) – ankieta, wywiad, analiza dokumentów szkolnych
- 4 Analiza *desk research* dobrych praktyk i rekomendowanych działań
- 5 Angażowanie i współpraca z ekspertami szkolnymi (z innych instytucji edukacyjnych)
- 6 Własna wiedza ekspercka