

Jak wykorzystywać wiedzę naukową w kształtowaniu szkolnego środowiska wychowawczego

dr Aleksandra Jasińska-Maciążek
dr hab. Roman Dolata, prof. UW

Ostrołęckie obserwatorium oświatowe



UNIwersytet
WARszawski



Wychowanie szkolne

- Wychowanie szkolne to całokształt procesów osobo- i grupo twórczych przebiegających w przestrzeni szkoły.
- Na przebieg tych procesów skutecznie (długofalowo) można wpływać jedynie przez kształtowanie środowiska szkolnego.
- Program wychowawczo-profilaktyczny jest narzędziem intencjonalnego kształtowania tego środowiska.
- Wychowanie szkolne jest nierozdzielnie połączone ze szkolnym nauczaniem: to, czego i jak nauczamy, jest aspektem szkolnego wychowania.
- Należy pamiętać o znaczeniu programu ukrytego szkoły.



Jak myśleć o szkolnym wychowaniu?



Ekspertyzy i broszury tematyczne jako źródło wiedzy naukowej przydatnej w planowaniu działań wychowawczych

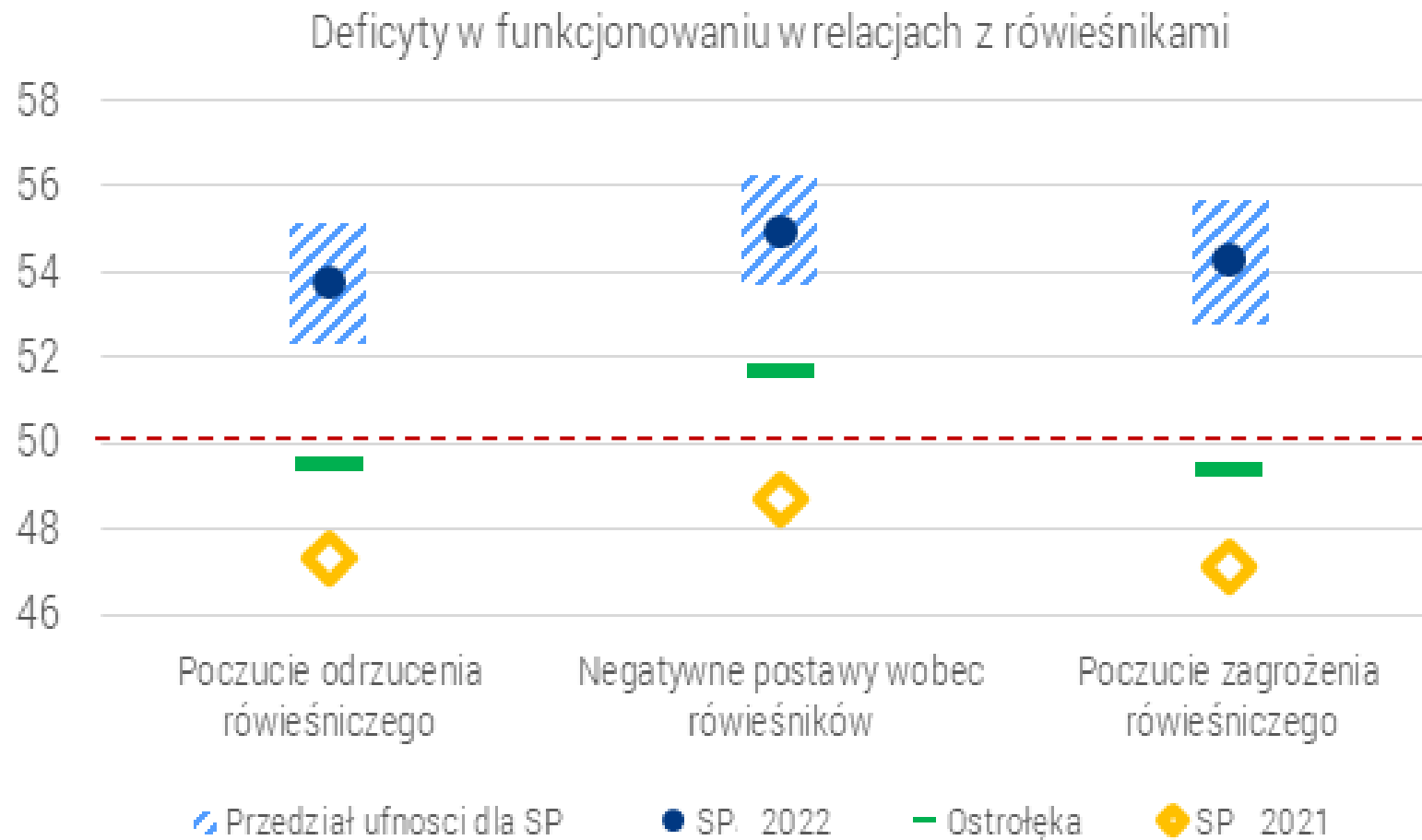
Ekspertyzy:

- Kompetencje społeczne ósmoklasistów w 2021 i 2022 r.
- Korepetycje: uwarunkowania i efektywność dodatkowej płatnej pomocy w nauce.
- Szkoła wobec nierówności społecznych.
- Odroczone efekty edukacji przedszkolnej.
- Zróznicowania efektów i efektywności nauczania w szkołach 2019-2022.
- Edukacji zdalna w czasie pandemii.

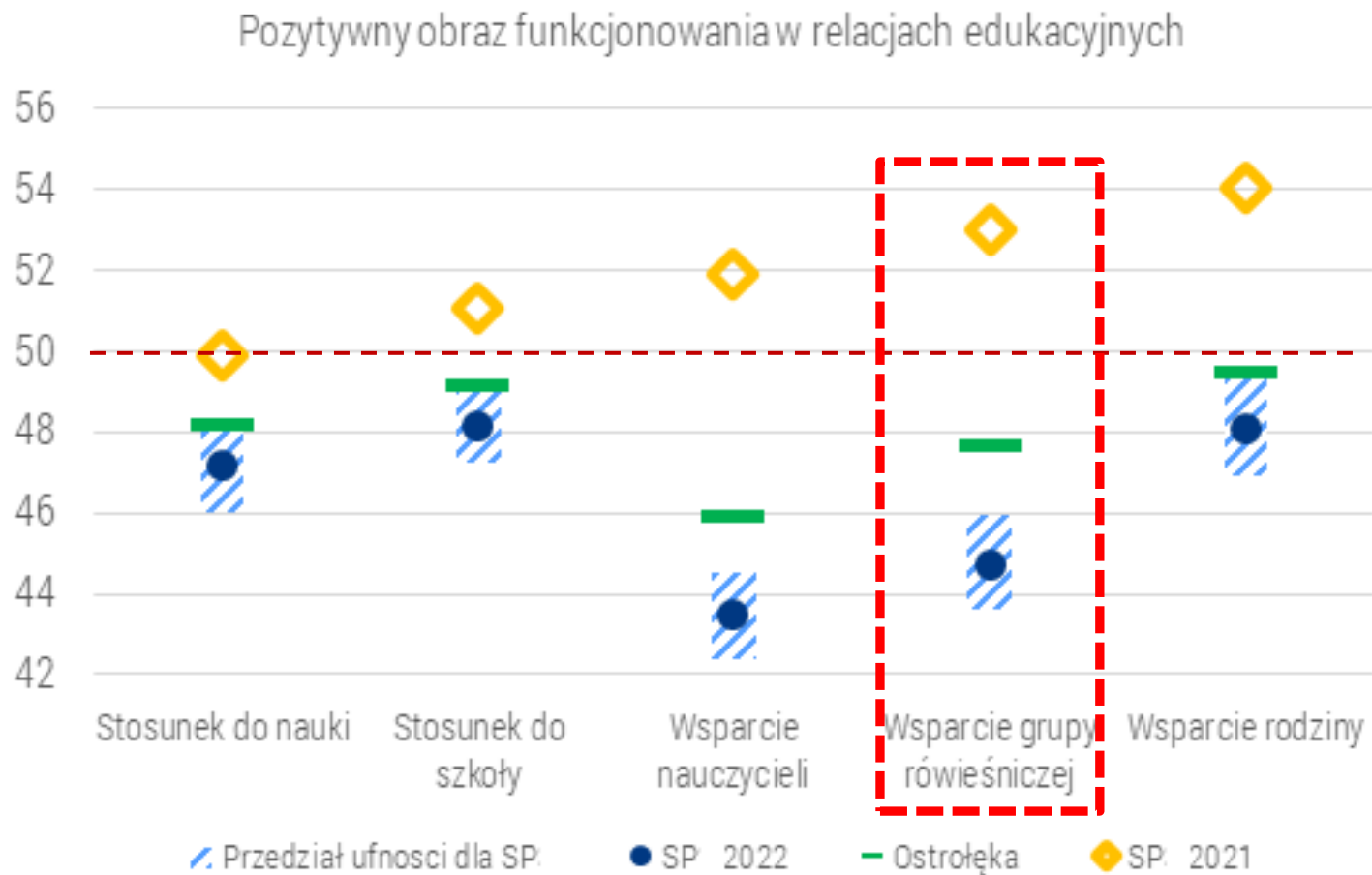
Broszury tematyczne:

- Kompetencje społeczne ósmoklasistów.
- Pomoc rówieśnicza
- Skala nadużywania Internetu przez ósmoklasistów.
- Przewycięzanie determinacji statusowej osiągnięć szkolnych, czyli jak się zbliżyć do równości szans edukacyjnych.
- Zdalne nauczanie w czasie pandemii oczami rodziców i co z doświadczeń zdalnego nauczania warto zdaniem uczniów przenieść do nauczania po pandemii.
- Wyniki E8 z angielskiego w świetle wymagań A2 w 2021 i 2022 i ich uwarunkowania.

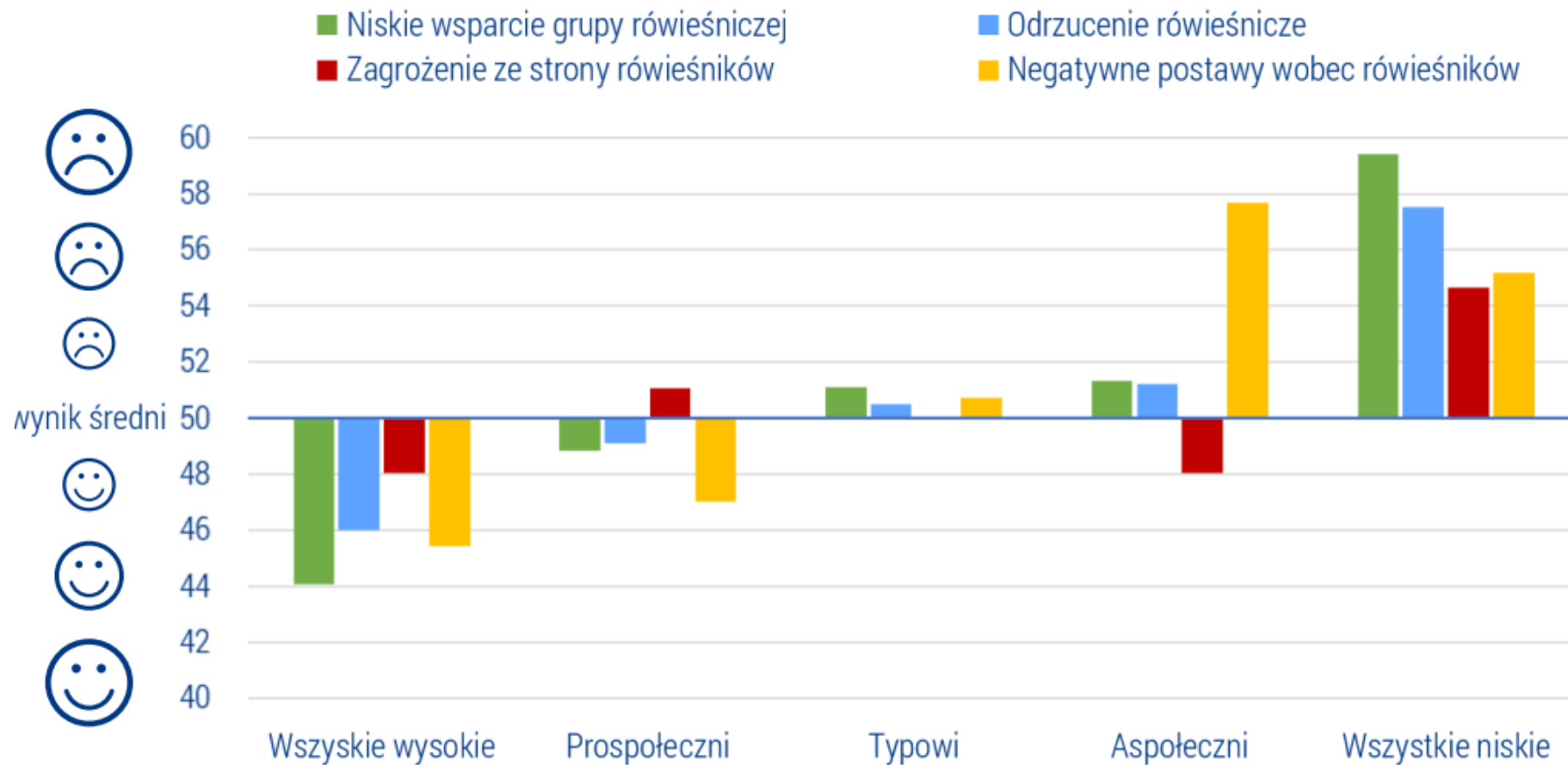
Diagnoza – identyfikacja problemu (ekspertyza)



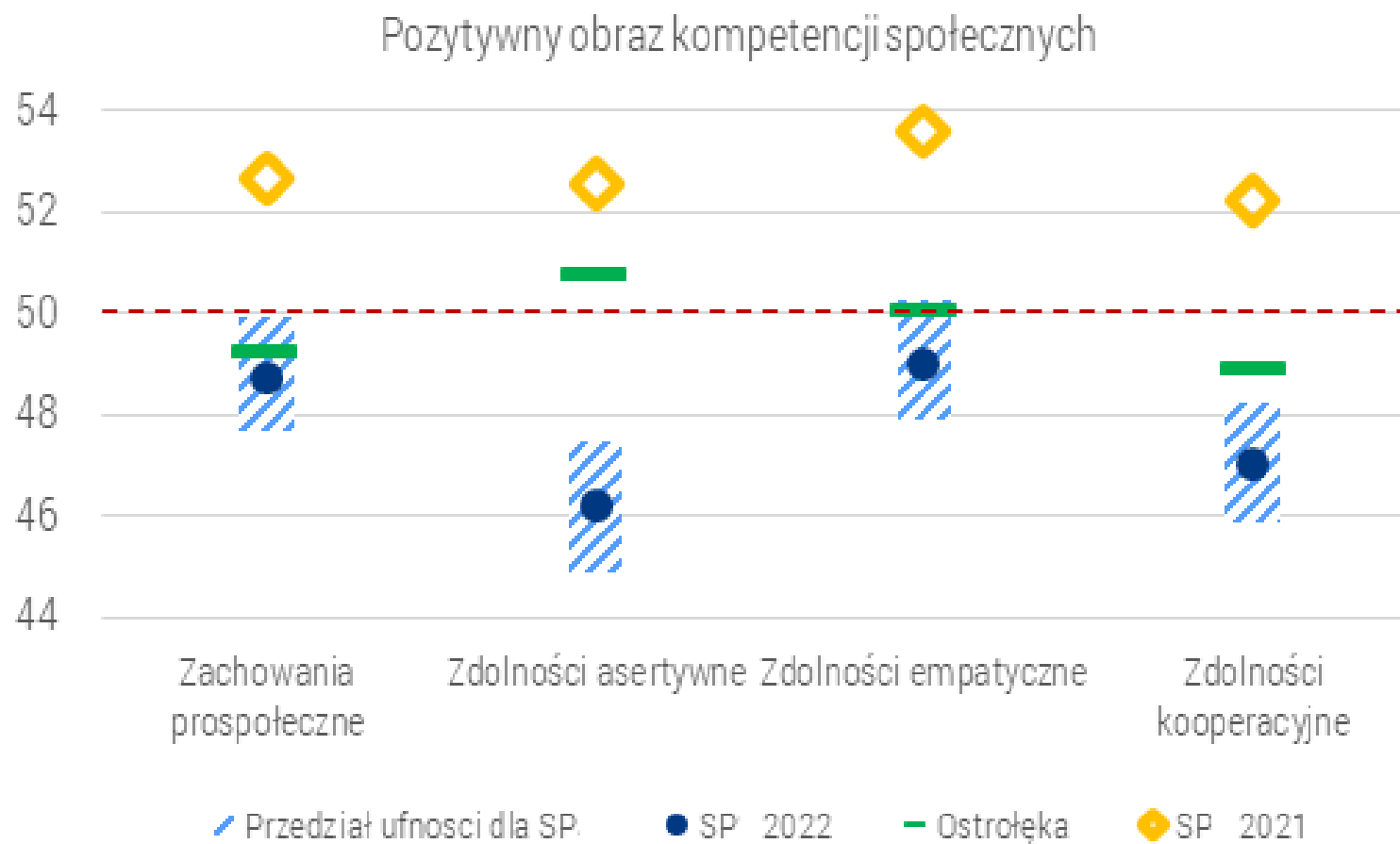
Diagnoza – identyfikacja problemu, cd (ekspertyza)



Możliwe przyczyny (broszura)



Diagnoza – identyfikacja przyczyn (ekspertyza)



Jak rozwijać kompetencje społeczne uczniów w szkolnej codzienności?

Możliwe działania (broszura)



Zbuduj ciepłą i wspierającą relację z uczniami



Zadbaj o poczucie bezpieczeństwa i dobrostan psychofizyczny



Modeluj zachowania i postawy, których oczekujesz od uczniów



Planuj lekcje z myślą o rozwoju kompetencji społecznych



Wykorzystuj pojawiające się „situacje wychowawcze”



Stwarzaj okazje do praktykowania prospołeczności

O czym warto pamiętać planując działania?



Pracujemy zespołowo

- W zespole siła!
- Dobra szkoła, to zgrany zespół!
- Praca w zespole pozwala na tworzenie bardziej adekwatnych rozwiązań dzięki łączeniu różnych perspektyw i doświadczeń.
- Wspólne ustalanie celów jest ważne, by wszyscy się z nimi identyfikowali.
- Praca zespołowa wymaga skutecznego przywództwa.
- Do prac zespołów włączamy uczniów i rodziców.



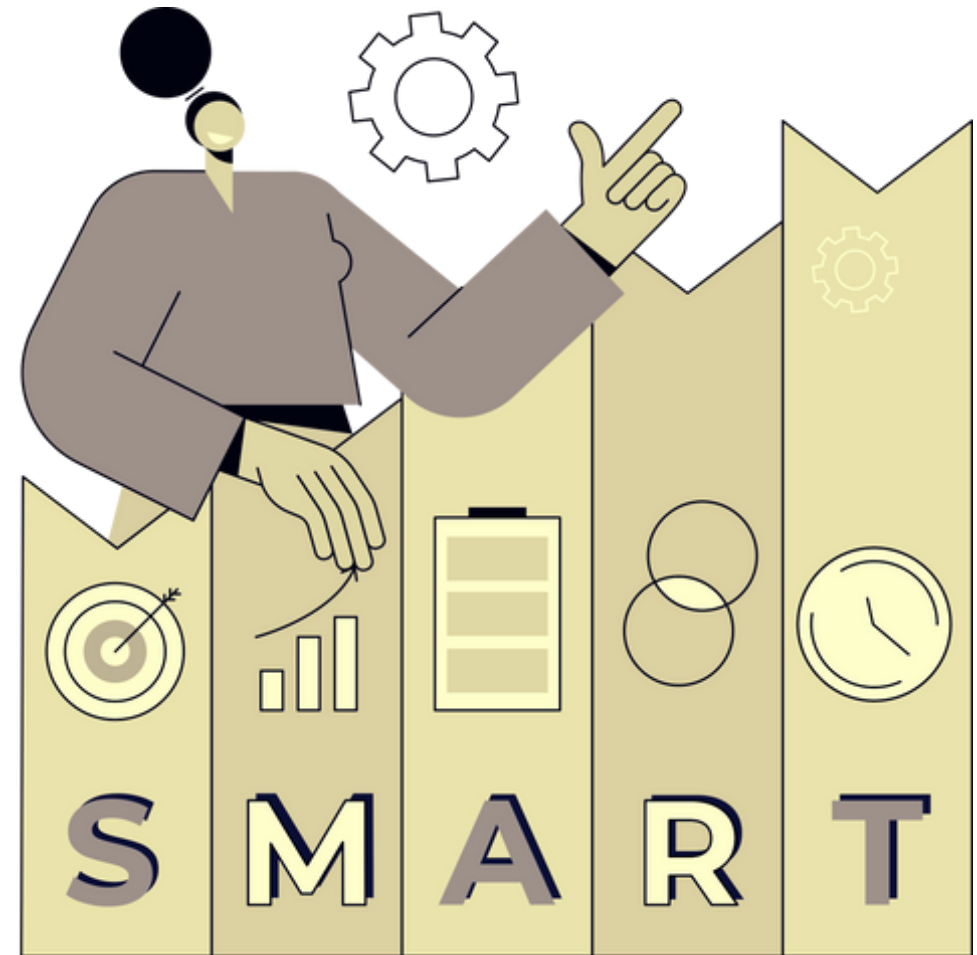
Wyznaczamy priorytety

- Skuteczne działanie wymaga selekcji spraw, którymi chcemy się zająć.
- Musimy wybierać, działać krok po kroku.



Wyznaczamy cele mądrze (j)

- Kluczowe jest dobre zdefiniowanie celu podejmowanych działań oraz ewaluacja jego osiągnięcia. Cel powinien być S.M.A.R.T.E.R. czyli:
- (S)pecyficzny, konkretny, jasno zdefiniowany
- (M)ierzalny: po czym poznamy, że udało się go osiągnąć?
- (A)dekwatny, istotny, dopasowany do potrzeb i możliwości, dający szansę na osiągnięcie
- (R)ealny do osiągnięcia, choć niebanalny
- (T)erminowy: jego osiągnięcie jest określone w czasie
- (E)waluowany: poddany ewaluacji (co się udało, a co nie; dlaczego?)
- (R)ewidowany: weryfikowany, w razie potrzeby korygowany/modyfikowany



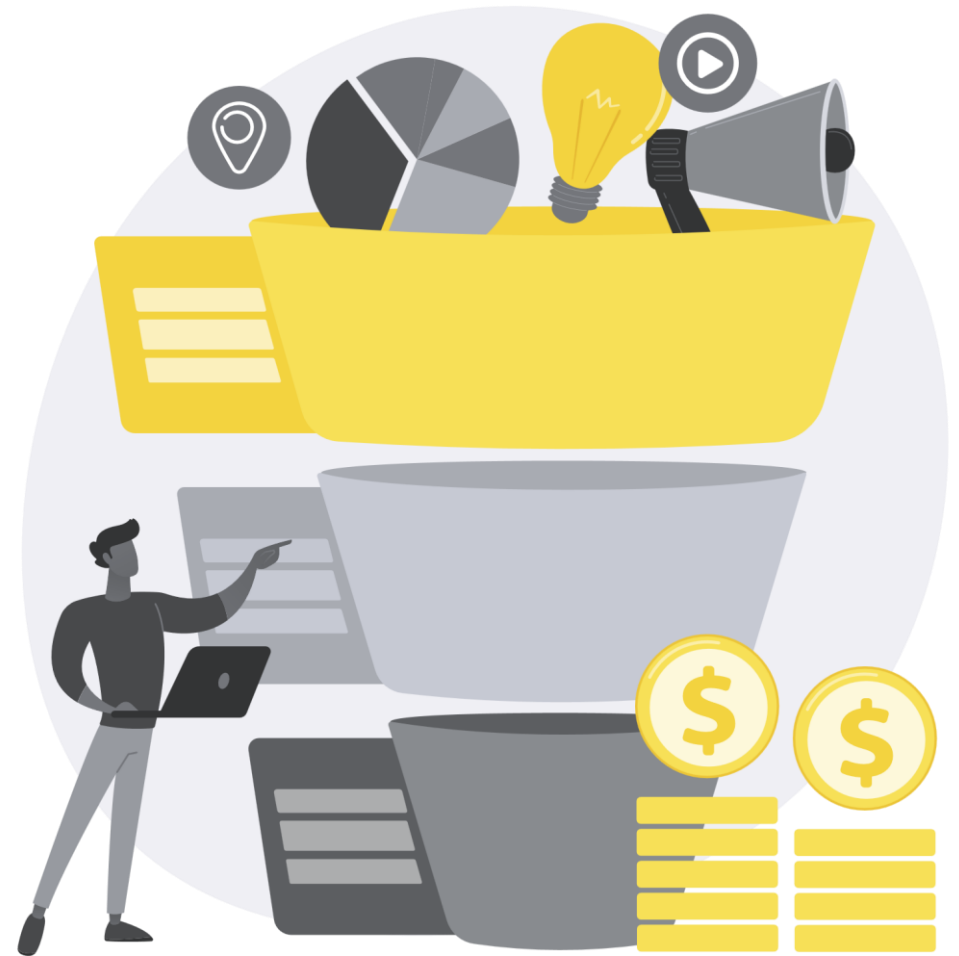
Podporządkowujemy działania celowi

- Planowane działania muszą być ściśle związane z tym, co chcemy osiągnąć.
- Musimy mieć mocne argumenty, że planowane działania mają szansę bezpośrednio przyczynić się do osiągnięcia celu, a tym samym rozwiązania problemu.
- Lepiej wybrać mniej, ale lepiej rokujących działań, niż wiele o niepewnej skuteczności.



Identyfikujemy potrzebne zasoby

- Określmy niezbędne do osiągnięcia celu zasoby.
- Zidentyfikowanie i zgromadzenie zasobów pozwala na ocenę, czy cel jest realistyczny do osiągnięcia.



A teraz zajęcia warsztatowe!

Ćwiczenie czyni mistrza!

